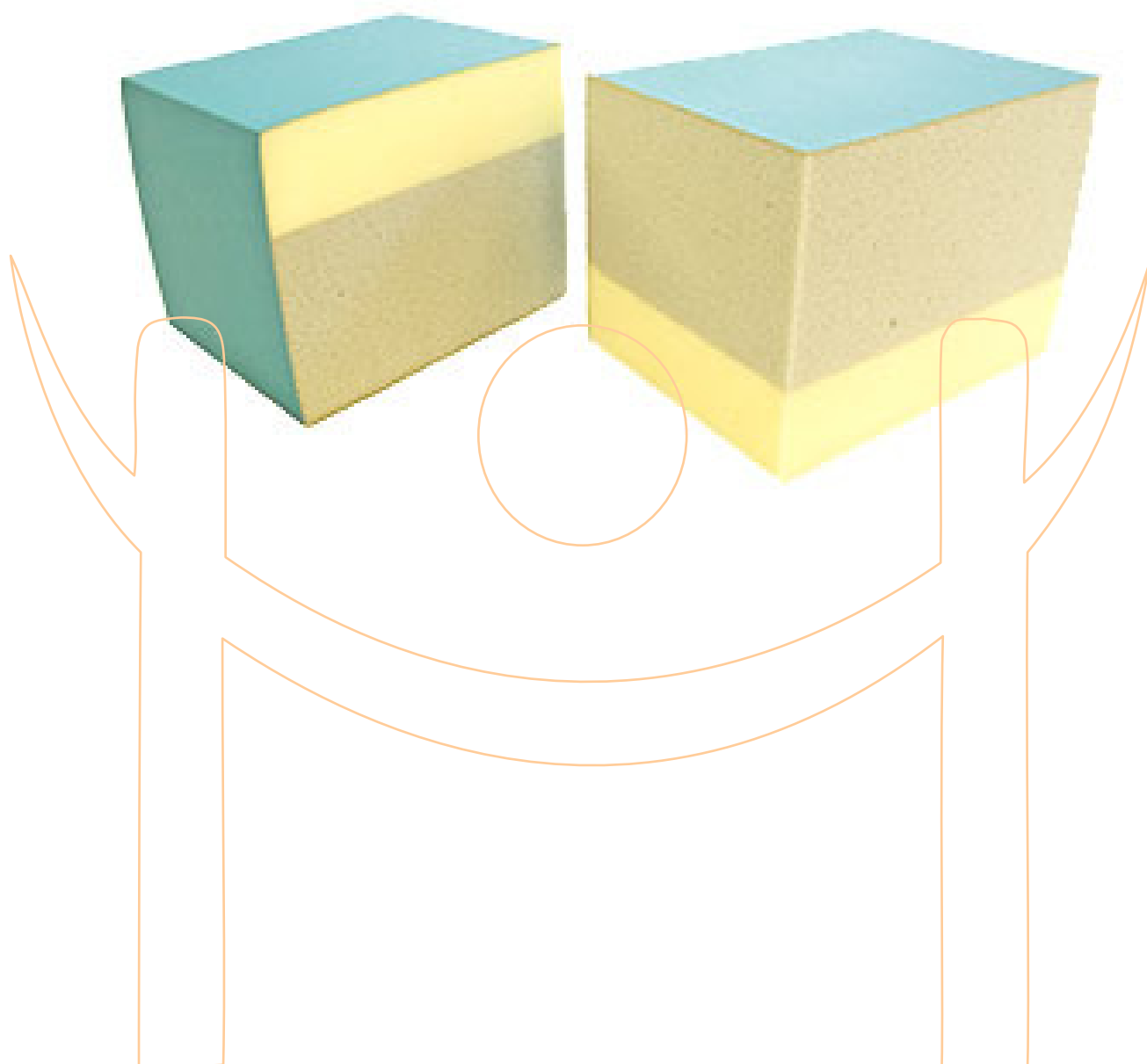




matrassen

geheel
volgens
uw wens

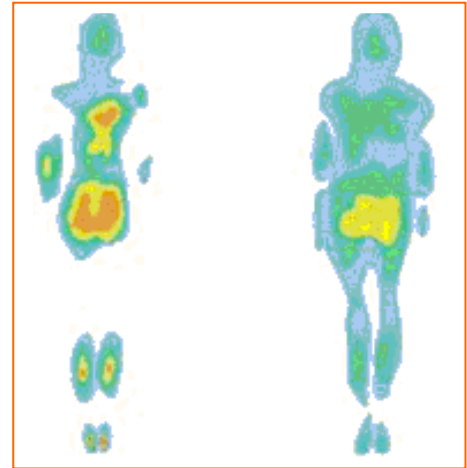
ANTI DECUBITUS MATRASSEN



NovyMed heeft n.a.v. wetenschappelijke onderzoeken een matras samengesteld dat een optimale drukverdeling geeft t.o.v standaard matrassen. De visco-elastische en temperatuurgevoelige eigenschappen van het NovyMed AD-matras bieden een optimale drukverdeling. Onder invloed van lichaamstemperatuur en het eigen gewicht van de patiënt vormt het materiaal zich naar de contouren van het lichaam, waardoor het contactoppervlak wordt vergroot en de druk verlaagd. Ook wordt de inzet van dure alternerende systemen langer uitgesteld. Lees: kostenbesparing!!!

Kort even de voordelen van een NovyMed matras:

- Leverbaar in 2 verschillende diktes, 14 en 15 cm:
- 4 cm traagfoam en 10 cm HR schuim, ingezet in een low care omgeving
- 7 cm traagfoam en 8 cm HR schuim, ingezet in een high care omgeving
- Vrij kiezen van: afmetingen, schuimspecificaties, kleur;
- Hoog comfort: voelt aan als een tweede huid ;
- Hygiënisch: volledige bescherming;
- Zeer goed comfort door drukverlagende eigenschappen;
- Optimale lucht- en vochtregulatie;
- Lange levensduur met behoud van comfort;
- Geschuimde kwaliteit met een open celstructuur;
- Eenvoudig te reinigen met niet-chloorhoudende middelen.



Drukverdeling zonder medisch matras. Op de oranje plekken is er een soort gevaar voor Decubitus.

Drukverdeling met medisch matras. De druk is veel beter verdeeld en er kunnen geen oranje zones meer zijn.

Meer technische info van de tijk:

- De coating is opgebouwd uit meerdere lagen zodat er geen gaatjes ontstaan in de eindlagen;
- Brandgedrag CRIB5;
- Behandeld tegen microben, bacteriën en zwammen en getest op huismijt;
- Beschermt tegen schimmel, meeldauw, zwammen en MRSA (= ziekenhuisbacterie);
- Hierdoor worden afgevalen huiddeeltjes, waarvan de huismijt leeft, oneetbaar gemaakt;
- Helpt beschermen tegen astma en allergieën; doeltreffende, veilige en hygiënische huismijt controle;
- Geeft bescherming tegen slechte geuren en duurzame hygiënische frisheid;
- Densiteit: traagfoam 80 kg/m³ en HR-schuim 40 kg/m³.

Decubitus

Langdurige blootstelling van weefsels aan druk en schuifkrachten kan leiden tot decubitusvorming. Druk op de heupen, schouderbladen, hielen en het hoofd kan resulteren in een verlaagde bloedtoevoer, huidmaceratie en roodheid. In veel gevallen ligt de patiënt op een standaard matras met weinig of geen preventieve Anti Decubitus werking. Als men decubitus constateert wordt er meestal wel een statisch of dynamisch alternerend systeem ingezet. De inzet van dit soort systemen is arbeidsintensief en duur te noemen, ze vinden tevens plaats in de curatieve fase.

HR-schuimen

HR-schuimen zijn koudschuimen, met open celstructuur, die gebruikt worden voor comforttoepassingen. Deze onderscheiden zich van traditionele polyetherschuimen door een verbeterde elasticiteit, wat resulteert in beter comfort eigenschappen. HR-schuimen zijn hypoallergeen (neutraal), brandvertragend conform de MVSS302.

Kwaliteit

De kwaliteit van traagschuim is meetbaar aan de hand van de dichtheid van de structuur. Hoe hoger deze dichtheid, hoe beter de kwaliteit en duurzaamheid van het matras. Echter, een te hoge dichtheid kan weer averechts werken. Voordelen van de juiste dichtheid zijn dat het niet zwaarder aanvoelt omdat er nog voldoende lucht door het matras circuleert en dat het een stuk minder temperatuurgevoelig is, waardoor het in de winter ook direct comfortabel aanvoelt.

Voor nadere informatie kunt u contact opnemen met

NovyMed International BV, verkoopafdeling, tel. 073 615 63 07.